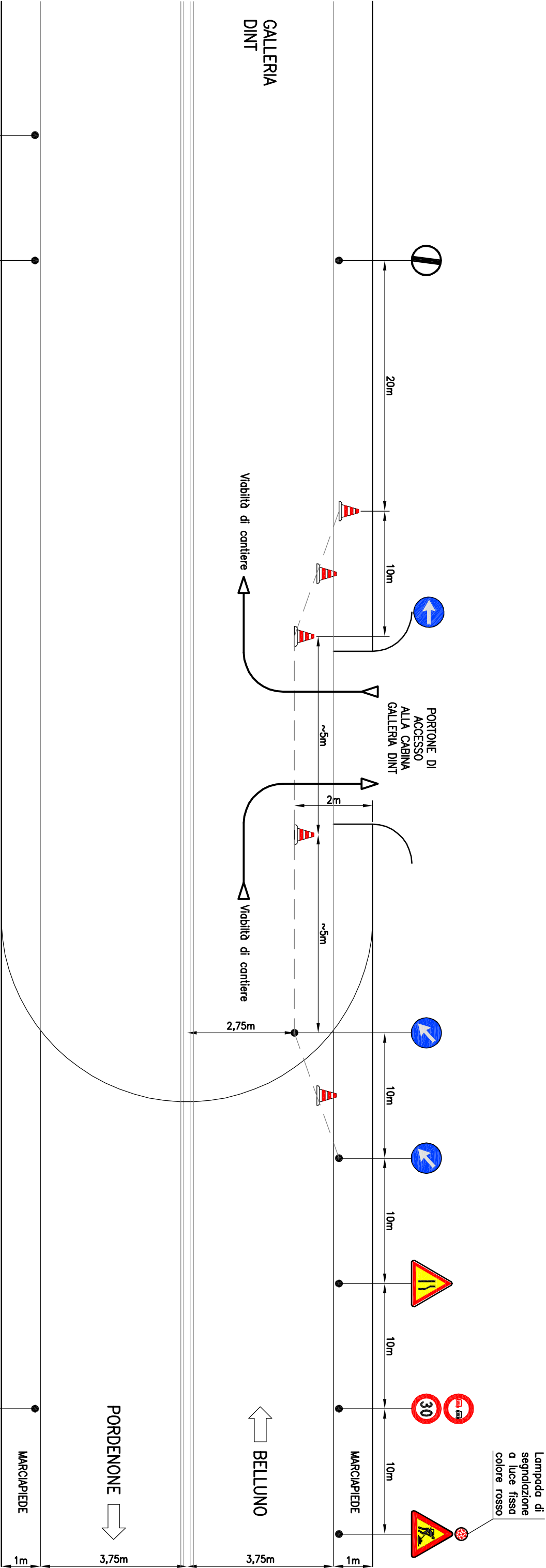


S.R. 251 “della Val di Zoldo e Val Cellina”  
Progettazione esecutiva  
del nuovo impianto  
di videosorveglianza  
delle gallerie “Fara” – “Prapiero” – “Dint”

DISPOSIZIONE SEGNALETICA PER ACCESSO  
ALLA CABINA DELLA GALLERIA DINT  
ALLEGATO 7 AL “PSC”



NOTA : CANTIERE DA RIMUOVERE AL TERMINE DELLA GIORNATA LAVORATIVA

NOTA 2) : PER USCIRE DALLA CABINA ELETTRICA CON I MEZZI  
E' OBBLIGATORIA LA SVOLTA A DESTRA E FARSI ASSISTERE DA UN MOVIERE